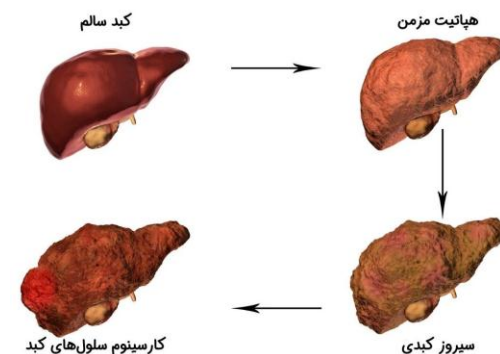


تعریف بیماری:

سیروز کبد یک بیماری مزمن است که موجب فرسوده شدن و نارسایی کبد می شود.



علل و منشأ بیماری:

سیروز در اثر علل مختلف ایجاد می شود.

- ۱- سیروز الکلی که در اثر مصرف طولانی مدت الکل ایجاد می شود و شایع ترین نوع سیروز است.
- ۲- سیروز پس از هپاتیت های حاد ویروسی
- ۳- سیروز صفراوی که در اثر انسداد مزمن مجاری صفراوی و عفونت مجاری صفراوی ایجاد می شود.
- ۴- عوارض داروهای مصرفی
- ۵- کبد چرب درمان نشده

علائم و نشانه های بیماری :

علائم در مراحل اولیه بسیار کم می باشد و با پیشرفت بیماری علائم آشکار می شود.

زردی ، ضعف ، خستگی عضلانی ، کاهش وزن ، تب خفیف ، کبودی های خود به خودی ، خونریزی بینی ، کم پشت شدن موهای بدن ، ادم ، واریس دستگاه گوارشی ، زوال فکری و عقلی ، کاهش وزن و بی خوابی



تشخیص بیماری:

از طریق نمونه های آزمایشگاهی و تستهای کبدی ، سی تی اسکن وام آر آی و نمونه برداری از کبد صورت می پذیرد

درمان بیماری :

درمان به شدت و علایم فرد بستگی دارد .

- ۱- درمان علت بیماری (کاهش مصرف الکل و حذف آن ، درمان دارویی بیماری هپاتیت)
- ۲- کاهش خطر خونریزی (استفاده از داروهای کاهش دهنده فشارخون)
- ۳- کاهش تجمع مایع در شکم (استفاده از داروهای ادرارآور، تخلیه مایع شکم)
- ۴- درمان عفونت و پیشگیری از آن
- ۵- درمان کاهش هوشیاری (شربت لاکتولوز برای دفع آمونیاک ، آنتی بیوتیک و درمان علت زمینه ای)
- ۶- نیاز به پیوند کبد





سیروز کبدی



.....

گروه هدف: بیماران گوارشی

تهیه و تنظیم: ناهیده رحیمی (کارشناس پرستاری)

زیر نظر: دکتر علی تقی زادیه (رئیس بخش)

تاریخ تهیه: خرداد ۱۴۰۳

تاریخ بازنگری: ۱۴۰۴

آموزش سلامت :

از مصرف دخانیات و مشروبات الکلی اجتناب کنید.
از استرس و اضطراب اجتناب کنید .
از داشتن اضافه وزن بپرهیزید.
مصرف غذاهای چرب و سرخ کرده را به حداقل برسانید .

منابع : پرستاری بیماریهای داخلی و جراحی برونر و سودارث

شماره تماس واحد مربوطه: ۰۴۱۳۳۴۷۰۵۴-۹

داخلی

آدرس و بارکد سایت مرکز:

www.imamreza.tbzmed.ac.ir



آموزش های خودمراقبتی :

خود مراقبتی :

- بهبودی سریع وآسان نیست وبه طور دوره ای علائم بیماری شدت می یابد .
- از مصرف الکل اجتناب کنید.
- اصول بهداشتی را رعایت کنید .
- از غذاهای کنسروی اجتناب کنید
- استفاده از غذاهای پر پتاسیم مثل موز ،زرد آلو ، طالبی و سیب زمینی مفید است .
- از انجام فعالیت هایی که باعث افزایش فشار داخل شکم میشود مثل وعطسه شدید ، بلند کردن اجسام سنگین ویبوست دوری کنید.
- از قرار گرفتن در جاهای شلوغ ودر معرض افراد مبتلا به انفولانزا وشیمی درمانی خود داری کنید روزانه خود را وزن کنید
- علائم زیر را گزارش کنید افزایش یا کاهش وزن ،افزایش اندازه دور شکم ،افزایش ورم اندامهای تحتانی ،زردی پوست