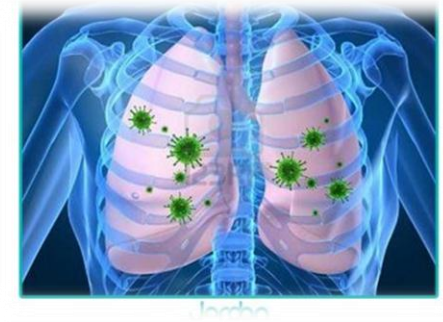


تعریف بیماری:

انسداد شریان ریوی یا یکی از شاخه های آن به وسیله ی یک لخته که از جایی در سیستم وریدی یا قلب منشا گرفته است.



عوامل خطر:

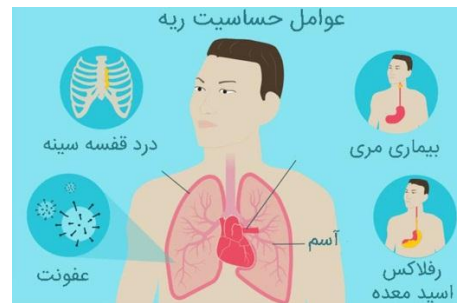
- بی حرکتی به عر علتی مثل جراحی ، سکتته های مغزی ، بستری طولانی
- افزایش انعقاد پذیری خون مثل مصرف قرصهای ضد بارداری و هورمونها
- آسیب به رگها مثل صدمات



علائم و نشانه های بیماری :

اکثرا آمبولی ریه شروع ناگهانی دارد و علائم وابسته به اندازه لخته می باشد

- لخته بزرگ و زیاد : افت فشارخون ، نارسایی قلب و مرگ ناگهانی
- لخته متوسط : تنگی نفس ناگهانی
- لخته های کوچک و ریز : درد قفسه سینه ، خلط خونی و تنگی نفس



تشخیص :

- تشخیص با گرفتن عکس قفسه سینه، نوار قلب، بررسی گاز های خون شریانی، اسکن پرفیوژن و ونتیلاسیون امکان پذیر است .
- آنژیوگرافی ریوی بهترین روش تشخیص آمبولی ریه می باشد.
- سی تی آنژیوگرافی ریوی و آزمایش D-Dimer تشخیص را تایید می کنند.

درمان :

- حل کردن لخته خون و پیشگیری از ایجاد لخته های جدید توسط داروهای هپارین و انوکسپارین و ریواروکسابان و وارفارین زیر نظر پزشک می باشد .
- استفاده از جوراب های ضد آمبولی درمان ضد انعقاد خونی تا ده روز ادامه می یابد.
- تمام داروهای آمبولی ریه بایستی دقیق تنظیم شوند کافی نبودن میزان دارو خطر ایجاد لخته مجدد دارد و زیاد بودن مقدار آن خطر خونریزی دارد که گاهی می تواند کشنده باشد.
- وارفارین با آزمایش INR تنظیم می شود و با بسیاری از داروها تداخل دارد.

پیشگیری:

- پیشگیری از لخته با انجام ورزش های فعال و غیر فعال پاها
- پیشگیری از نشستن طولانی مدت و انداختن پاها روی هم، هنگام نشستن کنار تخت پاها نباید آویزان باشد کف پاها روی زمین یا روی صندلی قرار گیرد .



آمبولی ریه



گروه هدف: بیماران ریوی

تهیه و تنظیم: ناهیده رحیمی (کارشناس پرستاری)

زیر نظر: دکتر علی تقی زاده (رئیس بخش)

تاریخ تهیه: بهار ۱۴۰۱

بازنگری: خرداد ۱۴۰۴

- علائم ترومبوز ورید های عمقی را به خاطر داشته باشید. (درد کف پاها و ساق پاها تورم و ادم پا)
- به علائم اختلال تنفسی توجه کنید. مانند تنفس تند تند، سنگینی تنفس، تنگی نفس و ...)
- از رژیم غذایی متعادل استفاده کنید مثلا اگر هر روز نیم کیلو سبزی میخورید آن را هر روز بخورید.
- غذاهای سرشار از ویتامین K شامل سبزیجات، سبزی پخته، پوست خیار، چای سبز، سویا، گزنه و جگر اثر داروی وارفارین را کم میکنند.
- زنجبیل، سیر، گریپ فروت، انبه، زرد چوبه و پیاز اثرات ضد لخته ای دارند از معرف زیاد آنها اجتناب کنید. (تاثیر داروی وارفارین را زیاد می کنند).
- در صورت مصرف میوه جات و سبزیجات میزان مصرف آن در هر روز ثابت باشد

منابع: پرستاری بیماریهای داخلی و جراحی برونر و سودارت

شماره تماس: ۰۴۱۳۳۳۴۷۰۵۴-۹

داخلی: ۶ ICU

سایت مرکز: www.imamreza.tbzmed.ac.ir



آموزش خود مراقبتی:

- مهم است که زمان ویزیت بعدی خود را مشخص کنید و تستهای انعقادی را به موقع انجام دهید. (تقریبا هر دو هفته)
- مراقب عوارض جانبی کبودی و خونریزی باشید.
- از بریدگی با اشیای تیز اجتناب کنید.
- از ماشین ریش تراش استفاده کنید.
- از مسواک نرم استفاده کنید.
- همراه وارفارین از آسپیرین استفاده نکنید.
- قبل از مصرف داروهای جدید با پزشک خود مشورت کنید.
- مدفوع تیره و قهوه ای رنگ را فوراً گزارش کنید.
- جوراب الاستیک را در مدت تجویز شده بپوشید.
- از نشستن طولانی اجتناب کرده و پاها را روی هم نیندازید.
- هنگام مسافرت به طور منظم تغییر وضعیت دهید و گاهی اوقات راه بروید.
- در صورت اقدام به بارداری حتما پزشک را در جریان بگذارید بعضی از داروهای آمبولی ریه موجب آسیب به جنین می شود.