

## ضایعه ی پاتولوژیک

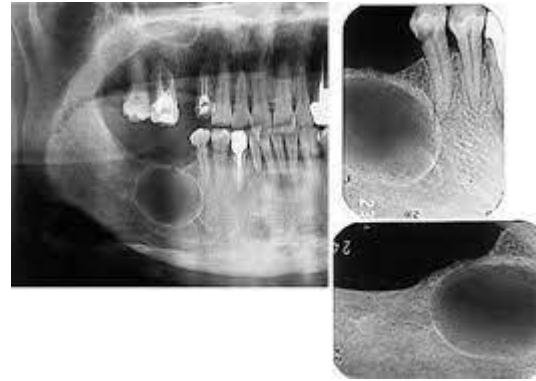
### علل و منشاء بیماری :

بیماری های پاتولوژیک ناحیه ی فک و صورت و دهان شامل ضایعات خوش خیم و یا بدخیم با انواع مختلف نظیر ضایعات تومور شکل (سلولی توپر) و ضایعات کیستیک (حفره با پوشش سلولی) با منشاهای متفاوت مانند منشا دندانی، بزاقی، استخوانی و ... میباشند که درمان آنها برحسب نوعشان متفاوت است.

### درمان بیماری :

غالباً ضایعات پاتولوژیک بدخیم و خوش خیم با مشی رشدی پیشرونده نیاز به درمان جراحی دارند. ضایعات بدخیم معمولاً نیازمند خارج سازی ضایعه همراه با حاشیه ای از بافت سالم اطراف دارند. برخی ضایعات صرفاً نیاز به خارج سازی کل ضایعه دارند.

و برخی دیگر صرفاً نیازمند درمان های ترمیم سطحی و بازگردانی سطح نرمال بافتی-ساختاری دارند. درمان برخی ضایعات دو یا چند مرحله ای بوده که در طول زمان و با رضایت بیمار انجام میشود.



برخی ضایعات باعث عفونت ناحیه ای می شوند که درمان عفونی نیز لازم است. برخی ضایعات خوش خیم نیاز به درمان جراحی نداشته و صرفاً تحت نظر قرار دادن بیمار کافیت. در مواردی درمان های رادیوتراپی یا شیمی درمانی مکمل بعد یا قبل از عمل جراحی نیز صورت می گیرد.

### تشخیص بیماری :

معمولاً تشخیص دقیق و قطعی ضایعات پاتولوژی با تایید نمونه برداری صورت میگردد.

### علائم و نشانه های بیماری :

علائم ضایعات پاتولوژیک شامل تورم، درد، نافرینگی صورت، علایم عصبی نظیر کم حسی یا بیحسی نواحی مجاور، بهم خوردگی نحوه ی قرارگیری دندان ها روی هم، ترشح، علایم مرتبط با ساختارهای مجاور نظیر علایم چشمی یا بینی و یا حتی باعث ضعف استخوان و شکستگی آن می شوند.



